

Göreme Belediyesi Güneş Enerjisi Santrali Projesi ("Proje"), Türkiye'deki şehirlerde sürdürülebilir kalkınmayı desteklemek için Sürdürülebilir Şehirler Projesi- II Ek Finansman (SŞP-II-EF) kapsamındaki alt projelerden biridir. SŞP-II-EF, özellikle sürdürülebilir kentsel gelişime yatırım yapıp, yenilenebilir enerji kaynaklarının gelişmesine, afetlere ve iklim değişikliğinin hafifletilmesine ve risklere karşı şehir direncine ilişkin proje yaklaşımlarını geliştirmeyi amaçlamaktadır.

Dünya Bankası (DB) tarafından finanse edilen proje, İller Bankası A.Ş. aracılığı ile Göreme Belediyesi tarafından yürütülecektir.

Proje, Merkez İlçesi Göreme Beldesinde araziye kurulacak güneş enerjisi panelleri ile yenilenebilir enerji üretmeyi amaçlamaktadır.

Göreme Belediyesi Güneş Enerjisi Santrali Projesi, ilçenin ihtiyaçları için kullanılan enerjinin yenilenebilir enerji kaynaklarından elde edilerek ilçenin tüketim maliyetlerini azaltmayı hedeflemiştir.

Bu kapsamda Proje, kurulacak santraller 30 yıllık kullanım süresi ile inşa edilecektir. Göreme GES projesiyle yıllık 1372 MWh elektrik üretilmesi öngörülmektedir. Proje, Nevşehir ili, Merkez İlçesi, Göreme Beldesi Mahallesi 0/9670 parseli arazisi üzerine kurulacaktır. (Bkz. Şekil 1)

Projenin beklenen sonuçları aşağıdaki gibidir

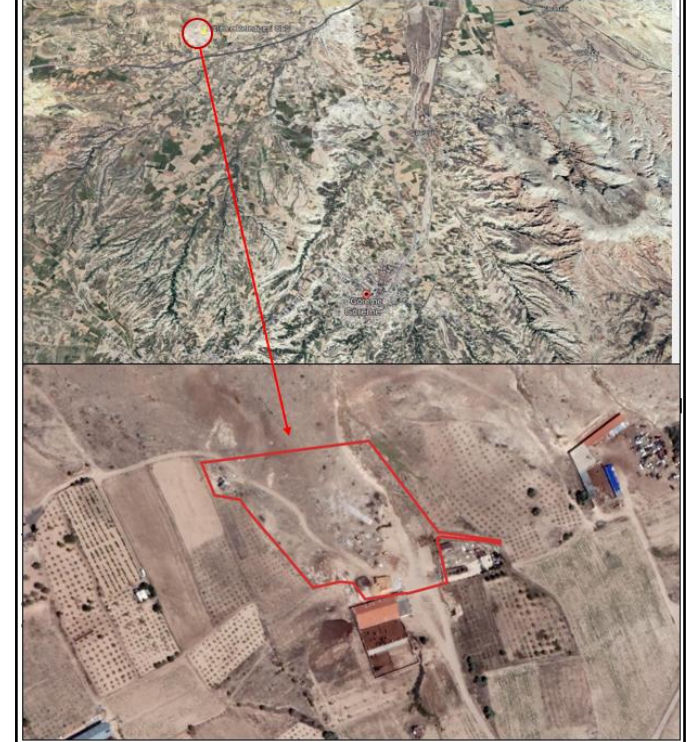
- Proje, enerjide fosil yakıtlara olan bağımlılığı azaltacak ve ilçenin ekonomik olarak kalkınmasını sağlayacaktır,

- Proje, Türkiye'nin yenilenebilir enerji kaynakları sektöründe ulusal ve uluslararası kalite standartlarına uyum çabalarına katkı sağlayacaktır;

- Temiz enerji kaynakları kullanılarak iklim değişikliğiyle mücadelede adım atılmış olacak ve yerel halkın çevresel ve ekonomik refahına katkı sağlayacaktır.

Projenin işe alım sürecinde yerel halka öncelik verilecektir.

Proje, ulusal mevzuatın yanı sıra DB Koruma Politikaları, yönergeler, standartlar ve en iyi uygulama belgeleri de dahil olmak üzere iyi uluslararası uygulamalarla uyumlu olacaktır. Proje, inşaat ve işletme aşamasında yerel halk için iş fırsatları yaratacaktır. GES projesinin kurulu güç kapasitelerinin 643,2 kWe olması nedeniyle, inşaat çalışmalarının oldukça kısa bir zaman diliminde tamamlanması beklenmektedir, yolların kapanmasından mümkün olduğunca kaçınılacaktır. İnşaat faaliyetleri esnasında işletmelerin etkilenmemesi için azami önlemler alınacaktır.



Şekil 1: Göreme Belediyesi GES Projeleri Yerleri

Beklenen etkilerin yönetimi için bir Çevresel ve Sosyal Yönetim Planı (ÇSYP) geliştirilmiştir.

ÇSYP, Projenin süresi boyunca olası çevresel ve sosyal etki ve risklerin izlenmesi, değerlendirilmesi ve önemli olumsuz çevresel etkiler için etki azaltma önlemleri önermek amacıyla hazırlanmaktadır.

Ayrıca ÇSYP kapsamında uygulanacak izleme ve denetim faaliyetleri de tanımlanacaktır. ÇSYP çalışmaları kapsamında toprak ve hava ortamları, gürültü, koku, su kaynakları, atıklar, trafik, ekosistem, projenin kurulacağı alana dair var olan doğal afet riskleri, GES kaynaklı yaşanabilecek yansıma ve parlama etkisi gibi oluşabilecek etkiler belirlenecek ve ilgili sakınım azaltma önlemleri belirtilecektir.

İzleme gereklilikleri de ÇSYP kapsamındaki izleme tablolarında tanımlanarak sunulacaktır. Buna göre projenin inşaat aşamasında, üst toprak kaybı ve sıkışması, kirleticilerin ve kimyasalların toprağa ve yer altı sularına sızmasıyla oluşacak toprak ve su kirliliği, toz emisyonları, projenin inşası sırasında ve geçici trafik yükünden oluşacak gürültü, atık üretimi ve iş sağlığı ve güvenliği, işletme aşamasında ise kimyasalların depolanması ve kullanımı, atıklar, gürültü, santralin yansıma ve parlama etkisi, geçim kaynakları, şikâyetler, topluluk çatışmaları, paydaş katılımı, iş sağlığı ve güvenliği ve işgücü parametreleri **ÇSYP'de belirlenen şartlara uygun olarak izlenecektir.**

Bu Çevresel ve Sosyal Yönetim Planı (ÇSYP)'nin uygulanmasından sorumlu ana kurum, projenin inşaatından ve işletme aşamalarından da sorumlu olan Göreme Belediyesi'dir. Ayrıca, projenin farklı aşamalarında çeşitli taraflar (Yükleniciler, Müşavir firma, Proje Uygulama Birimi, İLBANK, vb.) ÇSYP kapsamında çeşitli konularda sorumluluk alacaklardır. Sözü edilen tüm çalışmalar Göreme Belediyesi tarafından koordine edilecektir. Göreme Belediyesi'nin internet sitesi üzerinden yayınlanacaktır ve talep edilmesi halinde bu dokümanlar Göreme Belediyesi tarafından paylaşılacaktır.

Göreme Belediyesi, Projeden etkilenen toplulukların endişelerini ve şikâyetlerini almak, çözmek ve takip etmek için bir **Şikâyet Giderme Mekanizması** kurmuştur.

Tüm şikâyetler, önceden belirlenmiş bir zaman çizelgesi içinde ve içeriklerine göre etkin bir şekilde alınacak, kaydedilecek ve yanıtlanacaktır.

Şikâyet Giderme Mekanizmasının kurulmasından ve uygulanmasından sorumlu kurum Göreme Belediyesi olacaktır. Bu kapsamda proje ile ilgili beklenti, görüş, öneri ve şikâyetlerin paylaşılması için aşağıda verilen iletişim kanalları da ayrıca kullanılabilir:

Paydaş Katılım Toplantıları

Göreme Belediyesi:

Telefon: +90 (384) 271 20 01

E-mail: belediye@goreme.bel.tr

Tüm iç ve dış paydaşlar, projeye ilgili şikâyetlerini ve geri bildirimlerini doğrudan devlet yetkililerine iletmek için alternatif ve iyi bilinen bir kanal olarak tüm proje paydaşlarının erişimine açık olan ve ülke çapında kullanılan Cumhurbaşkanlığı İletişim Merkezi (CİMER) gibi diğer şikâyet giderme mekanizmalarından da yararlanma hakkına sahip olacaktır.

- www.cimer.gov.tr
- **Çağrı merkezi:150**
- **Telefon numarası: +90 312 590 20 00**



This project is co-funded by the European Union, the Republic of Turkey and the World Bank.
Bu proje, Avrupa Birliği, Türkiye Cumhuriyeti ve Dünya Bankası tarafından ortaklaşa finanse edilmektedir.

SÜRDÜRÜLEBİLİR ŞEHİRLER PROJESİ-II

Göreme Belediyesi Güneş Enerjisi Santrali Projesi

Halkın Katılımı Toplantısı Bilgilendirme Broşürü

27.03 2024

14:00

Göreme Belediye Başkanlığı



T.C. ÇEVRE, ŞEHİRCİLİK VE İKLİM DEĞİŞİKLİĞİ BAKANLIĞI



İLBANK

